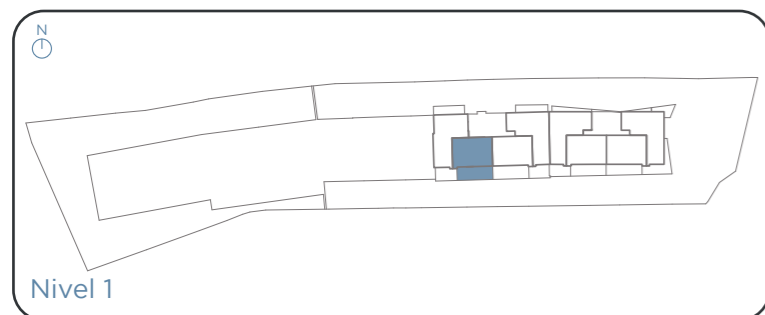
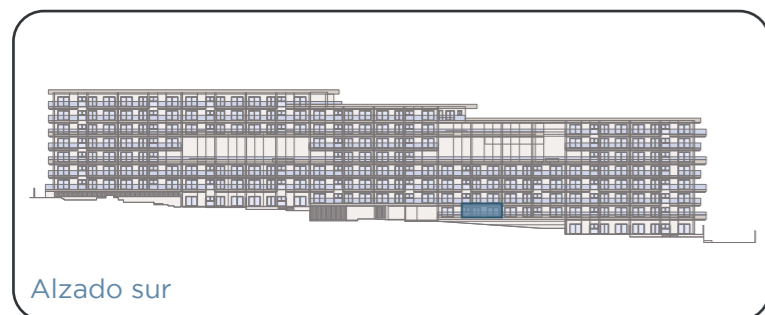


Nivel 1
Escalera 2 - B



SUPERFICIES

SUPERFICIE ÚTIL VIVIENDA 56.05 m²

SUPERFICIE CONSTRUIDA VIVIENDA 63.68 m²

SUPERFICIE CONSTRUIDA TERRAZAS 27.45 m²

SUPERFICIE INTERIOR + EXTERIOR + ZZCC 112.04 m²

SEGÚN DECRETO 218/2.005 JUNTA DE ANDALUCÍA

SUPERFICIE ÚTIL VIVIENDA 57.15 m²

SUPERFICIE CONSTRUIDA VIVIENDA 81.01 m²

La documentación gráfica que aparece en este plano comercial es orientativa y exclusivamente informativa, No forma parte de ningún acuerdo contractual y el contenido visual y escrito puede ser modificado y/o sustituido por exigencias técnicas de la dirección facultativa o de la empresa promotora derivadas del Proyecto de Edificación y su ejecución.